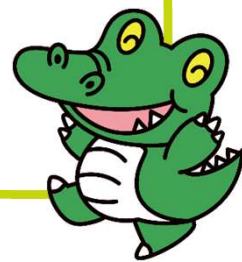


共同研・COCアンケート実施中！

共同研・COCでは、施設の利便性向上のためにアンケート調査を実施しております。

導入希望の設備機器やサービスについてのご意見・ご要望などお聞かせください。



対象者

教職員、大学院生など共同研・COCを利用するすべての方、および今後利用を検討されている方

締め切り

令和8年 **5月11日**(月)

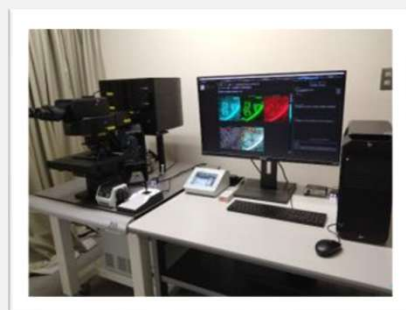
回答先

右のQRコード もしくは
共同研HPのお知らせよりご回答ください



アンケートによる過去の導入実績

アンケートの回答を元にいくつかの機器を導入しています！



共焦点レーザー走査顕微鏡
Evident・FV4000(正立型)
(令和6年度 新設)



恒温振とう培養器
New Brunswick
126/26R・eppendorf
(令和7年度 新設)



高速冷却遠心機
Beckman Coulter・
Avanti JXN-26
(令和7年度 新設)

◎令和8年度

- ・空間トランスクリプトーム受託解析 NanoString Technologies・CosMx Spatial Molecular Imager(COC)
- ・リン酸化プロテオーム受託解析 ThermoFisher Scientific・Orbitrap Exploris 480(COC)

◎令和7年度

- ・スピニングディスク型共焦点顕微鏡 EVIDENT・SpinSR10(新設)

◎令和6年度

- ・マルチモードマイクロプレートリーダー Molecular Device・SpectraMax iD5(新設)
- ・スライドスキャナー Evident・VS200 蛍光モジュール追加(アップグレード)

その他
多数！