

# 第5回 慢性腎臓病 地域連携 勉強会

謹啓

皆さまにおかれましては益々ご健勝のこととお喜び申し上げます。平素は大阪大学医学部附属病院の診療にご協力いただき厚く御礼申し上げます。さて、下記のとおり勉強会を開催させていただく事となりました。是非ともご出席賜りますよう、よろしくお願いいたします。 敬白

日時

2018年6月21日(木)  
18:00~19:00

場所

大阪大学 银杏会館  
阪急電鉄・三和銀行ホール

大阪府吹田市山田丘2-2 3階

Program

1. 平成30年度診療報酬改定について 腎臓領域の注目点  
講師 大阪大学 腎臓内科 猪阪善隆
2. 診療報酬について HD・PD 収益に視点を当てて  
講師 Baxter 大西宏幸

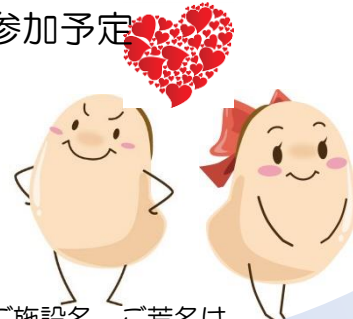
体験コーナー

血液浄化療法のいろいろ (HD・PD) に触れてみよう!

・BAXTER JMS NIKKISO TERUMOの国内4社参加予定

PD相談コーナー

・PD関連のお困りごとなどあればご相談ください



当日は、ご施設名・ご芳名のご記帳をお願いいたします。ご記入いただいたご施設名、ご芳名は今後の勉強会ご案内に利用させていただきます。

会場へは公共交通機関をご利用ください。

お車でご来場の方は、病院駐車場(有料)をご利用ください。

主催：大阪大学医学部附属病院 腎臓内科・血液浄化部

# 銀杏会館への行き方



ご来場には公共交通機関を  
ご利用ください



## 【茨木駅から】

茨木駅から近鉄バスで「阪大病院・阪大本部前」行きに乗車。終点「阪大本部前」下車

## 【阪急千里線】

北千里駅（終点）下車 東へ徒歩 医学部(医学科)徒歩約30分・医学部(保健学科)徒歩約25分

## 【北大阪急行線】

千里中央駅から、阪急バスで「阪大本部前行」または「茨木美穂ヶ丘行」で「阪大医学部前」で下車

## 【阪急バス】

北大阪急行千里中央駅から阪急バス「阪大本部前行」または「茨木美穂ヶ丘行」で「阪大医学部前」で下車

## 【近鉄バス】

阪急茨木市駅から近鉄バス「阪大本部前行」(JR茨木駅経由)で「阪大本部前」下車

## 【大阪モノレール】

万博記念公園駅で彩都線(国際文化 都市モノレール線)に乗り換え、阪大病院前下車  
徒歩約5～15分

Fax番号 06-6879-5081  
第5回 慢性腎臓病 地域連携 勉強会  
参加申込書



参加申込書に必要事項をご記入の上、Faxまたは郵送にて締め切り期日までにお申し込みください。

締切

~~2018年6月1日(金)~~ 当日参加可

申込代表

所属

住所

電話番号

Fax番号

e-mail

参加者氏名

複数ご参加の場合は、下記へ氏名をご記入ください。

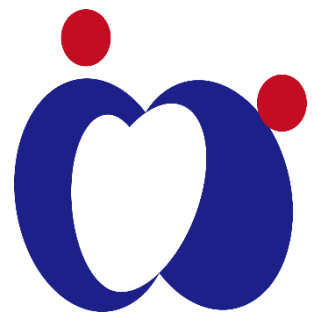
Three empty dotted-line boxes for entering participant names.



申込期日を過ぎた場合は、下記へご連絡いただけましたら、当日参加も可能です。

【お問い合わせ先】

大阪大学医学部附属病院 〒565-0871 吹田市山田丘2-15  
代表電話 06-6879-5111 (土・日・祝除く 10時~17時)  
担当 保健医療福祉ネットワーク部 福本・青木 内線 5308



次回は透析患者のフレイルについてだよ！！

# 2018年度 慢性腎臓病地域連携 勉強会予定

謹啓

皆さまにおかれましては益々ご健勝のこととお喜び申し上げます。平素は大阪大学医学部附属病院の診療にご協力いただき厚く御礼申し上げます。慢性腎臓病地域連携勉強会も2年目を迎えることができました。今年度も、下記のとおり勉強会を企画しております。是非ともご出席賜りますよう、よろしくお願いいたします。 敬白

第5回

2018年 6月 21日 (木)  
テーマ：診療報酬について

第6回

2018年 10月 18日 (木)  
テーマ：フレイル・サルコペニアについて

第7回

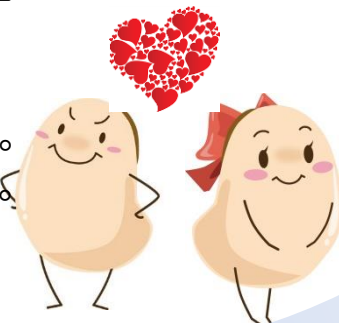
2019年 1月  
テーマ：薬剤の管理方法・使い方

会場

大阪大学 银杏会館  
阪急電鉄・三和銀行ホール  
大阪府吹田市山田丘2-2 3階



日時、テーマにつきましては 予定でございます。  
各勉強会前に、改めてご案内をお送りいたします。



主催：大阪大学医学部附属病院 腎臓内科・血液浄化部

# 銀杏会館への行き方



ご来場には公共交通機関を  
ご利用ください



## 【茨木駅から】

茨木駅から近鉄バスで「阪大病院・阪大本部前」行きに乗車。終点「阪大本部前」下車

## 【阪急千里線】

北千里駅（終点）下車 東へ徒歩 医学部(医学科)徒歩約30分・医学部(保健学科)徒歩約25分

## 【北大阪急行線】

千里中央駅から、阪急バスで「阪大本部前行」または「茨木美穂ヶ丘行」で「阪大医学部前」で下車

## 【阪急バス】

北大阪急行千里中央駅から阪急バス「阪大本部前行」または「茨木美穂ヶ丘行」で「阪大医学部前」で下車

## 【近鉄バス】

阪急茨木市駅から近鉄バス「阪大本部前行」(JR茨木駅経由)で「阪大本部前」下車

## 【大阪モノレール】

万博記念公園駅で彩都線(国際文化 都市モノレール線)に乗り換え、阪大病院前下車  
徒歩約5～15分